



TERRANOVA EXPLORER 68

SPECIFICHE TECNICHE / TECHNICAL SPECIFICATIONS

Queste specifiche tecniche sono state redatte allo scopo di aiutare l'acquirente nella comprensione di ciò che il cantiere fornirà sulla imbarcazione standard venduta al prezzo di base. Fornitori e venditori spesso cambieranno modelli e prodotti, specifiche ed equipaggiamenti, pertanto il cantiere Terranova si riserva la facoltà di apportare qualunque modifica, senza preavviso, a utenze, materiali, colori e alle stesse specifiche tecniche, che possano essere ritenute appropriate al miglioramento del prodotto.

Tessuti, pelle e moquette a scelta dal catalogo Terranova Italian Yachts

Essenza standard cantiere Terranova Italian Yachts : Rovere

The following specifications are intended to allow the buyer to understand what equipment is included in the base price. Suppliers and vendors change models and sometimes products or equipment specified are not available. Terranova Italian Yachts reserves the right to make necessary substitutions and will work with each client to identify significant changes.

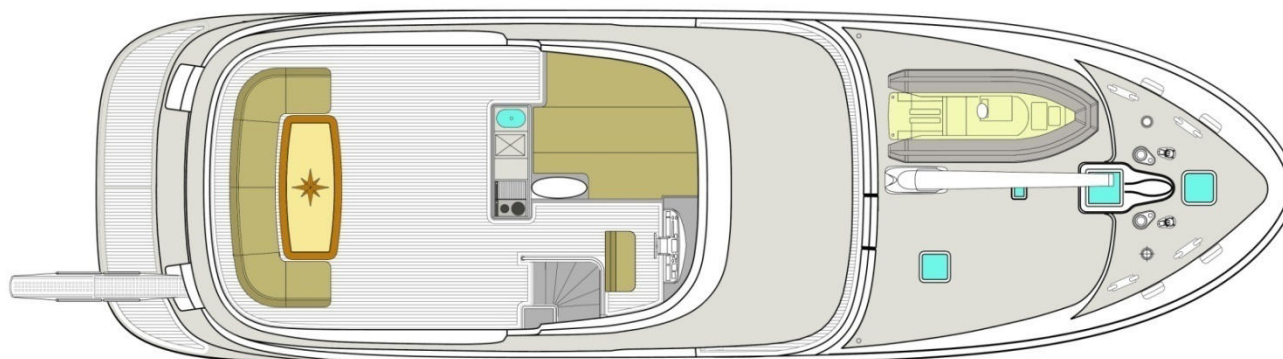
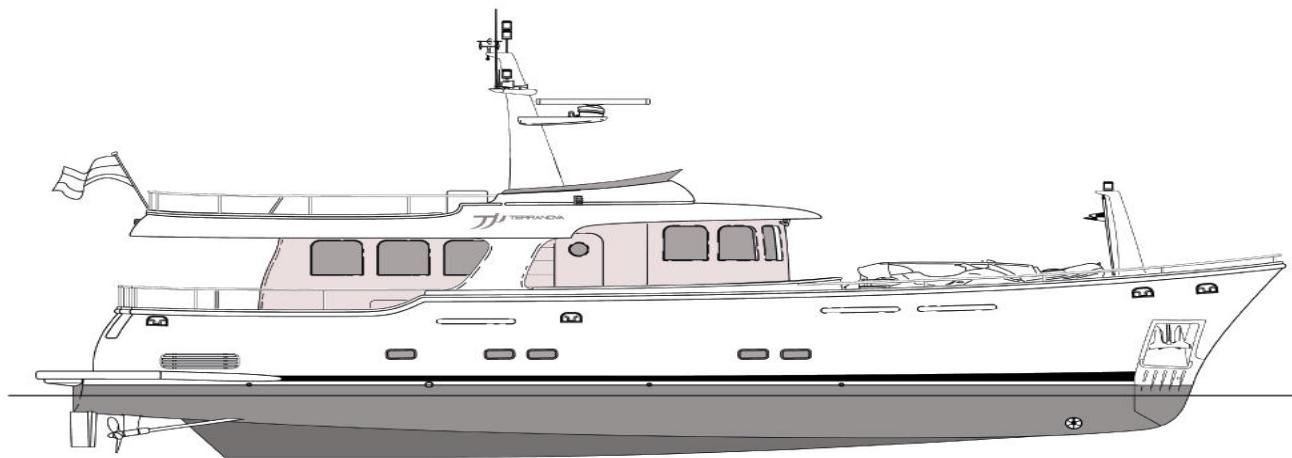
In any case lay-out and specification may be changed by Terranova Italian Yachts at any time without notice or Liability.

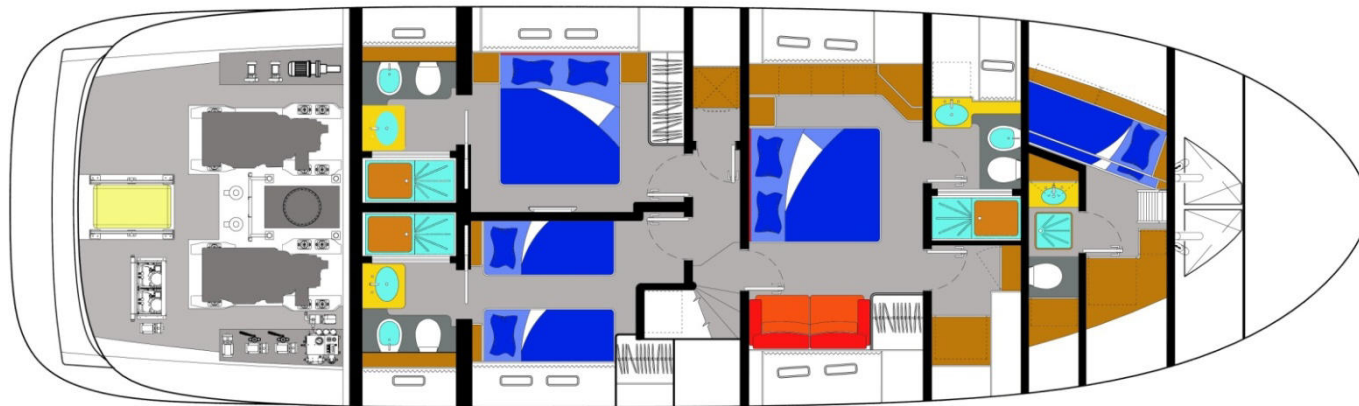
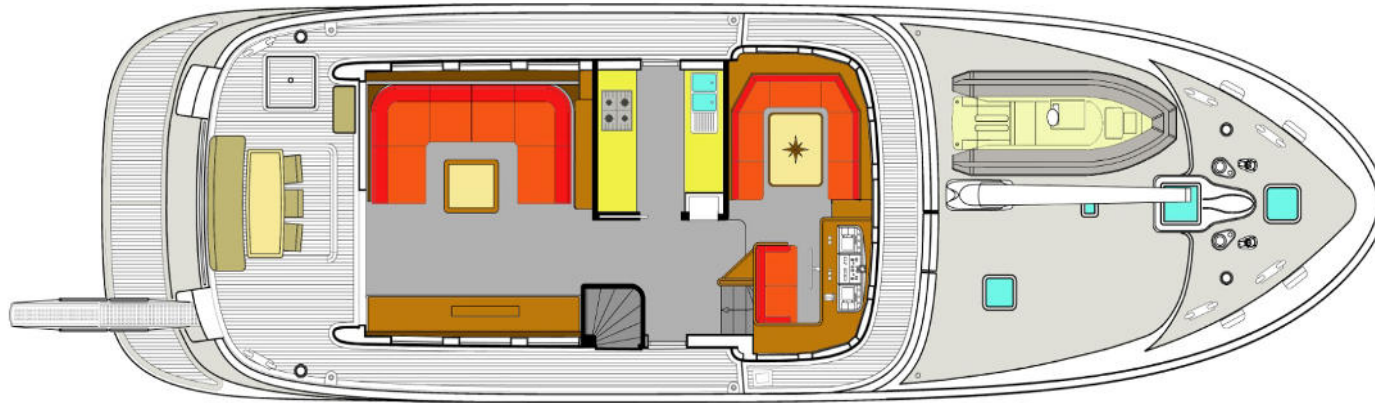
Fabrics, leather and carpet to be chosen from Terranova Italian Yachts catalogue.

Standard wood selection : Durmast Oak

1. Generale / General
2. Scafo / Hull
3. Motorizzazione & sala motori / Engines & Engines room
4. Sistemi principali / Main Systems : sentina/bilge pump system , acqua dolce/fresh water system , acque grigie-nere/grey-black water system , gasolio/fuel system , aria condizionata / air conditioning system
5. Impianto Idraulico / Hydraulic system
6. Impianto elettrico / Electrical system
7. Attrezzatura esterna / Outfitting
8. Interni / Interior
9. Esterni / Exterior

Grone, 01.09.2017





1.0 GENERALE

Dimensioni :

Lunghezza fuori tutto: 20,05 m
Lunghezza ISO8666: 19,40 m
Larghezza fuori tutto: 5,90 m
Immersione sotto alle eliche (a pieno carico): 1,50 m
Dislocamento a secco: 37.000 Kg
Dislocamento a pieno carico: 45.000 Kg
Capacità carburante totale: 3.800 lt
Capacità carburante giornaliero: 1.300lt
Acqua dolce: 1.200 lt
Acque grigie: 300 lt
Acque nere: 300 lt
Velocità basso consumo: 10 nodi / consumo 55lt/h ogni motore
Velocità di crociera: 12 nodi / consumo 75lt/h ogni motore
Velocità massima: 16,5 nodi / consumo 168lt/h ogni motore
Portata persone: 16 persone
Posti letto: 6+2 equipaggio

Omologazione : Direttiva 94/25/CE del 16.06.1994 e successivi emendamenti – categoria “A” , regolamento RI.NA.

Progetto: Barracuda Yacht Design Ltd

1.0 GENERAL

Dimensions :

Length Over all (LOA): 65' 75" ft
Length waterline: 63' 62" ft
Beam over all: 19' 35" ft
Draft (with full load): 4' 92" ft
Displacement light load: 81,571lbs
Displacement full load: 99,208 lbs
Total fuel capacity: 1003 US gal
Daily fuel capacity: 344 US gal
Fresh water capacity: 317 US gal
Grey water capacity: 80 US gal
Black water capacity: 80 US gal
Eco Speed: 10 Kn /consumption 55lt/hr each engine
Cruise Speed: 12 Kn / consumption 75lt/hr each engine
Max Speed: 16,5 Kn / consumption 168lt/hr each engine
People: 16
Beds: 6 +2 crew

Recreational craft Directive 94/25/CE of 16/06/1992 and subsequent amendments, category “A” and RI.NA class.

Project: Barracuda Yacht Design Ltd

2.0 SCAFO

Resinatura e stratifiche in resine vinilestere e isoftaliche con fibre di vetro unidirezionali, biassiali e quadri-assiali.

Murate e coperta con sandwich di Airex ad alta densità.

Opera viva con rinforzi longitudinali/trasversali e raddoppi di stratifica in chiglia.

La carena è divisa da 3 paratie stagne che creano 4 compartimenti.

Finitura sotto la linea di galleggiamento effettuata con tre mani di antivegetativa colore nero.

Appropriata protezione per corrente galvanica

3.0 MOTORI

Due motori MAN D2676LE425 641 hp 478 kW @ 2100

Invertitore Twin Disc MG5114IV – riduzione 2,57:1

Assi elica d.70 in MAR17

Eliche 5 pale in Nibral

Timoneria idraulica

Sistema Cofeme per scarico gas esausti

2.0 HULL

Topsides and deck in Grp hand laid vinilester and isoftalic resins with Airex sandwich.

Transverse and longitudinal reinforcement throughout hull, made with unidirectional, biaxial and quadric-axial glass-fibre.

All decks reinforced with blister/resistant vinilester glass-fibre resin hand laid.

The hull is divided by 3 watertight bulkheads creating 4 compartments

The hull below waterline is covered with three layers of black antifouling paint.

Appropriate zinc plates installed for galvanic protection

3.0 ENGINES

Two MAN D2676LE425 650hp 478kW

Twin Disc MG5114IV – riduzione 2,57:1

MAR17 d.70 shafts

5 blades Nibral propellers

Hydraulic steering system

Cofeme exhaust system

3.1 SALA MOTORI

Sala motori protetta da coibente a norma per calore e rumore
 Pannelli in alluminio forato per finitura cielo e pareti sala macchine
 Paratie antifuoco e antirumore fra sala macchine e cabina armatore
 Accesso sala motori da ponte principale e da poppa con porta stagna
 Nr 01 elettroventilatore assiale Gianneschi per immissione aria 24V con sistema chiusura automatica 24V in caso di incendio
 Nr 01 elettroventilatore assiale Gianneschi per estrazione aria 24V con sistema chiusura automatica in caso di antincendio
 Nr 01 generatore Kohler/Onan da 20kW 50Hz con marmitta e separatore
 Batterie AGM avviamento motori
 Batteria AGM avviamento generatore
 Serbatoio giornaliero gasolio 1300lt
 Filtri doppi separatori Racor 75/1000 per motori
 Filtro separatore Racor per generatore
 Sistema estinzione incendi per estinzione sala macchine; stazione remota in plancia per chiusura dei ventilatori.
 Gruppo macchine aria condizionata Veco 82.000 btu, clima Mediterraneo
 Dissalatore Idromar 130 lt/h 220V
 Centralina timoneria idraulica Kobelt 24V
 Centralina passerella idraulica Opacmare 24V

3.1 ENGINE ROOM

Engine room insulated with insulation for noise and temperature
 Aluminum perforated panel installed on the ceiling and walls
 Sound and fire insulation between engine room and owner cabin
 Access from main deck to engine room with a pantograph watertight door
 Nr 01 electro axial Gianneschi fan 24V for air immission with automatic OFF system 24V in case of fire
 Nr 01 electro axial Gianneschi fan 24V for air extraction with automatic switch off system in case of fire
 Nr 01 generator Kohler/Onan 20kW 50Hz with separator and exaust
 Engines AGM batteries start pack
 Generator AGM start battery
 344 US gal diesel day tank
 Racor 75/1000 dual filters/separators for engines
 Racor filter/separator for generator
 Fire-fighting system in the engine room and remote station on the helm console for the fan ventilation shut down
 A/C 82.000Btu central chilled Veco system, Mediterranean weather
 Water-maker 34USgal/hr 220V
 Hydraulic steering wheel control box Kobelt 24V
 Hydraulic gangway control box Opacmare 24V

4.0 IMPIANTI PRINCIPALI

Impianto sentine :

Nr 04 pompe sentina Gianneschi 24V ad immersione automatiche/manuali per sentine sala motori, cabina armatoriale, mezza barca, cabina equipaggio ; tutte con sensori alto livello
 Nr 01 pompa manuale Gianneschi d'emergenza in sala motori

Impianto acqua dolce :

Nr 01 Serbatoi acqua dolce in acciaio 1200lt con sensore di livello
 Nr 01 Gruppo autoclave Gianneschi 24V
 Nr 01 boiler Gianneschi 80lt
 Impianto separato riempimento serbatoio da dissalatore
 Attacco diretto acqua in banchina

Impianto Acque Grigie :

Nr 01 serbatoio da 300 lt con sensore di livello
 Nr 01 pompa scarico Gianneschi 24V

Impianto Acque Nere :

Nr 01 serbatoio da 300lt con sensore di livello
 Nr 01 pompa maceratrice Gianneschi 24V

Impianto Gasolio e travaso giornaliero:

Nr 04 serbatoi con sensori di livello, capacità totale 3.800lt
 Nr 01 serbatoio giornaliero con sensore livello capacità 1300lt
 Nr 01 pompa travaso gasolio Gianneschi 24V
 Nr 01 pompa manuale Gianneschi emergenza per travaso gasolio

4.0 MAIN SYSTEMS

Bilge pump system :

Nr 04 under water automatic/manual Gianneschi bilge pump 24V for engine room, owner cabin bilge, mid-ship bilge, crew bilge, each pump with high level sensor included
 Nr 01 emergency Gianneschi hand pump in engine room

Fresh water system :

Nr 01 stainless steel tanks total capacity 317 US gal with level sensor
 Nr 01 electro fresh water Gianneschi pumps 24V
 Nr 01 water heater Gianneschi 21 USgal
 Nr 01 separate intake from water maker
 Nr 01 direct fresh water intake from dock

Grey water system :

Nr 01 grey water tank 80 US gal with level sensor
 Nr 01 pump discharge Gianneschi 24V

Black water system :

Nr 01 black water tank 80 US gal with level sensor
 Nr 01 macerator pump Gianneschi 24V

Fuel System and Day tank transfer :

Nr 04 fuel tanks with level sensors, total capacity 1003 US gal
 Nr 01 day tank with level sensor, capacity 344 US gal
 Nr 01 fuel transfer pump Gianneschi 24V
 Nr 01 emergency Gianneschi hand fuel transfer pump

Aria Condizionata :

Impianto aria condizionata centralizzato capacità 84,000BTU con ciclo reversibile caldo/freddo per clima Mediterraneo :
 ponte inferiore, cabina armatore – 17,000 BTU
 ponte inferiore, cabine ospiti dx e sx – 9,000 BTU ognuna
 ponte inferiore, cabina equipaggio – 7,000 BTU
 ponte principale, salone principale – 26,000 BTU
 ponte principale, cucina – 7,000 0BTU
 ponte principale, sala da pranzo – 9,000 BTU

5.0 IMPIANTO IDRAULICO

Impianto timoneria idraulica Kobelt

6.0 IMPIANTO ELETTRICO

Caratteristiche Principali :

l’impianto elettrico di bordo verrà realizzato conformemente alle normative RI.NA e CE.

Tensioni di esercizio :

- 220V 50Hz monofase con presa di terra 32A
- 220V 50Hz monofase da generatore per le linee corrente AC
- 24Vcc da batterie per i circuiti CC e avviamento motori
- 12Vcc per l’avviamento dei gruppi elettrogeni

Nota bene : 60Hz disponibile optional su richiesta

Air Conditioning :

Air Conditioning central system total capacity 84,000BTU with reverse cycle heating for Mediterranean weather.
 lower deck, master cabin – 17,000 BTU
 lower deck, Starboard/Port Guest cabins – 9,000 BTU each
 lower deck, crew quarter –7,000 BTU
 main deck, salon – 26,000 BTU
 main deck, galley – 7,000 BTU
 main deck, dining room – 9,000 BTU

5.0 HYDRAULIC SYSTEM

Kobelt Hydraulic steering wheel

6.0 ELECTRICAL SYSTEM

Main Features :

Entire electrical system has been designed and will be installed in compliance with RI.NA and CE.

Powers :

- 220V 50Hz 1ph from 32A shore power
- 220V 50Hz 1ph from generator for AC line distribution
- 24Vcc from batteries for CC line and engines starter
- 12Vcc for generators starter

Please note : 60Hz is available as an option on request

Generatore :

Nr 01 generatore Kohler/Onan da 20kW 230V 50Hz
Filtro separatore Racor per generatore

Presca banchina :

nr 01 presa da terra 220V 50Hz 32A

Batterie :

batterie GEL per servizi di bordo e elettronici
batterie AGM per avviamento motori
batteria AGM per avviamento generatore
caricabatterie per batterie servizi Dolphin 120A
caricabatterie per batterie avv.to motori e generatore Dolphin 50A

Stabilizzatori e eliche direzionali poppa e prua :

Impianto stabilizzatori elettrici Stabilis Electra 220V monofase 50Hz
Elica di prua elettrica 24V

7.0 ATTREZZATURE ESTERNE

Nr 02 ancore zincate 100Kg (ognuna)
Nr 02 catene zincate 120m (ognuna)
Nr 02 verricelli salpancora 3000W 24V
Nr 02 argani tonneggio 1500W 24V
Nr 01 elica di prua 24V
Nr 01 Gru idraulica Opacmare a prua capacità sollevamento 500Kg 24V
Nr 01 Passerella idraulica Opacmare a poppa 24V solo passaggio persone
Nr 04 Bitte inox a prua con salva-cavi e cubie Olcese Ricci
Nr 02 bitte inox a poppa con salva-cavi e cubie Olcese Ricci

Generator :

Nr 01 generator Kohler/Onan 20kW 230V 50Hz
Racor fuel filter/separator for generator

Shore Power :

nr 01 220V 50Hz 32A power shore supply

Batteries :

house system and electronics GEL batteries
engines AGM start batteries
generator AGM start battery
house pilot and electronics batteries charger Dolphin 120A
engines and generator start line batteries charger Dolphin 50A

Stabilizers and Thrusters :

Electrical stabilizers model Stabilis Electra 220V 1ph 50Hz
Electrical 24V bow thruster

7.0 OUTFITTING

Nr 02 zinced anchors 220,46 lbs(each)
Nr 02 zinced chains 328 ft (each)
Nr 02 anchor windlass 3000W 24V
Nr 02 stern winch 1500W 24V
Nr 01 bow thruster 24V
Nr 01 Hydraulic Opacmare crane on bow lifting capacity 500Kg 24V
Nr 01 Hydraulic Opacmare gangway 24V on aft, only step
Nr 04 stainless steel cleats on bow with hawse hole Olcese Ricci
Nr 02 stainless steel cleats on stern with hawse hole Olcese Ricci

<p>Nr 02 bitte a scomparsa su plancia di poppa Olcese Nr 02 cancellini poppa in vetroresina Vetrate ponte cristallo temperato 10mm e profili in acciaio inox. Nr 01 porta in cristallo temperato e acciaio inox per ingresso salone principale Nr 11 oblò ovali corazzati in acciaio inox Olcese Ricci Nr 02 passo-uomo acciaio inox : cabina equipaggio e cabina armatoriale Nr 03 tergicristalli professionali Speich Ponte principale in teak Scala accesso da ponte principale a fly-bridge in acciaio e teak Scaletta bagno plancia di poppa in acciaio inox, tipo piscina Corrimano in acciaio inox Nr 02 porta-parabordi a prua in acciaio inox Illuminazione Led per ciellini ponte principale Illuminazione led per camminamenti laterali Faro orientabile Jabsco 24V Fischio Marco 24V Luci di navigazione a led Aqua Signal Altoparlanti audio stagni sul ponte principale Nr 02 Zattere salvataggio 8P ISO9650 Nr 02 Tappi imbarco gasolio Nr 01 Tappo imbarco acqua dolce Nr 01 Tappo Waste Nr 02 doccia acqua dolce : plancia di poppa e sul fly-bridge</p>	<p>Nr 02 stainless steel Olcese fold-down cleats Nr 02 stainless glass-fibre transom gates on aft Tempered 10mm crystal and stainless steel windows on deck. Nr 01 tempered crystal and stainless steel sliding door for main salon access Nr 11 stainless steel oval armored portholes Olcese Ricci Nr 02 stainless steel hatch for master cabin and crew quarters Nr 03 professional wipers Speich Teak decks on main deck Stainless steel and teak stairs from main deck to fly-bridge Stainless steel swimming ladder on aft Stainless steel handrails Nr 02 stainless steel fenders holder on bow Ceiling led lighting on main deck Courtesy led lighting Searchlight Jabsco 24V Horn Marco 24V Navigation led lights Aqua Signal Waterproof sound speakers on main deck Nr 02 ISO9650 8P life raft Nr 02 diesel deck fill Nr 01 fresh water deck fill Nr 01 Waste deck fill Nr 02 fresh water showers on transom and on fly-bridge</p>
---	--

8.0 INTERNI PONTE INFERIORE

Cabina Armatoriale :

Letto matrimoniale con materasso e guanciali
 Comodino con cassetti
 Cabina armadio appendiabiti organizzata con cassetti e mensole
 Mobile "vanity" con specchio e poltrona
 TV Led 32"
 Stereo collegato ad una coppia altoparlanti
 Illuminazione led soffitto
 Luci lettura capo-letto
 Cassaforte digitale
 Nr 01 oblò apribili in acciaio inox
 Salottino due posti

Bagno Armatoriale :

mobile e pensile in legno
 lavabo in ceramica con miscelatore acqua calda/fredda
 specchio a parete fronte lavabo
 Wc elettrico 24V in ceramica Planus Smart
 Bidet in ceramica Planus Smart con miscelatore acqua calda/fredda
 Set completo accessori bagno Colombo Nordic
 Illuminazione led a soffitto
 Nr 01 oblò apribile in acciaio inox
 Doccia separata con porta in cristallo
 Nr 01 aspiratore 24V

8.0 LOWER DECK INTERIOR

Master cabin :

King size bed with mattress and pillows
 Bedside table with drawers
 Wood wardrobe-wall organized with drawers and shelves
 Wood "vanity" furniture with mirror and armchair
 32" Led TV
 Stereo with two sound speakers
 Led ceiling lighting
 Bedside reading lights
 Digital safe
 Nr 04 stainless steel opening portholes
 Side sofa

Master Head :

Wood furniture lockers and shelves
 Ceramic sink with hot-cold water mixer
 Front mirror
 24V Ceramic electric toilet Planus Smart
 Ceramic bidet Planus Smart with hot-cold water mixer
 Set of bathroom fittings Colombo Nordic
 Led ceiling lighting
 Nr 01 stainless steel opening porthole
 Large separate shower with glass door
 Nr 01 blower 24V

Cabina Ospiti sinistra :

Letto matrimoniale con materasso e guanciali
 Comodino con cassetti
 Armadio appendiabiti e cassetti
 Illuminazione led a soffitto
 Luci lettura capo-letto
 Nr 02 oblò apribili in acciaio inox
 Predisposizione per TV e stereo con una coppia di altoparlanti

Bagno Ospiti sinistra :

mobile e pensile in legno
 lavabo in ceramica con miscelatore acqua calda/fredda
 specchio a parete fronte lavabo
 Wc elettrico 24V in ceramica Planus Smart
 Bidet in ceramica Planus Smart con miscelatore acqua calda/fredda
 Set completo accessori bagno Colombo Nordic
 Illuminazione led a soffitto
 Nr 01 oblò apribile in acciaio inox
 Vano doccia separato con porta in cristallo
 Nr 01 aspiratore 24V

Cabina Ospiti dritta :

Letti singoli separati con materassi e guanciali
 Armadio appendiabiti e cassetti
 Illuminazione led a soffitto
 Luci lettura capo-letto
 Nr 02 oblò apribili in acciaio inox
 Predisposizione per TV e stereo con una coppia altoparlanti

Portside Guest Cabin :

King size bed with mattress and pillows
 Bedside table with drawer
 Wood wardrobe and drawers
 Led ceiling lighting
 Bedside led lights
 Nr 02 stainless steel opening portholes
 TV wire predisposition and stereo predisposition with two sound speakers

Portside Guest Head :

Wood furniture lockers and shelves
 Ceramic sink with hot-cold water mixer
 Front mirror
 24V Ceramic electric toilet Planus Smart
 Ceramic bidet Planus Smart with hot-cold water mixer
 Set of bathroom fittings Colombo Nordic
 Led ceiling lighting
 Nr 01 stainless steel opening porthole
 Large separate shower with glass door
 Nr 01 blower 24V

Starboard Guest Cabin :

Separate single bed with mattress and pillow
 Wood wardrobe and drawers
 Led ceiling lighting
 Bedside led lights
 Nr 02 stainless steel opening portholes
 TV wire predisposition and stereo predisposition with two sound speakers

Bagno Ospiti dritta :

mobile e pensile in legno
 lavabo in ceramica con miscelatore acqua calda/fredda
 specchio a parete fronte lavabo
 Wc elettrico 24V in ceramica Planus Smart
 Bidet in ceramica Planus Smart con miscelatore acqua calda/fredda
 Set completo accessori bagno Colombo Nordic
 Illuminazione led a soffitto
 Nr 01 oblò apribile in acciaio inox
 Vano doccia separato con porta in cristallo
 Nr 01 aspiratore 24V

Cabina Equipaggio :

Accesso da passo-uomo prua con scaletta
 Letti singoli a castello con materassi e guanciali
 Armadio porta abiti
 Luce lettura capo-letto
 Illuminazione led a soffitto
 Predisposizione stereo con una coppia di altoparlanti

Bagno equipaggio :

WC elettrico in ceramica con bidet integrato 24V Planus Smart
 Mobile con lavabo in ceramica e miscelatore acqua calda-fredda
 Specchio a parete fronte lavabo
 Illuminazione led a soffitto
 Piano doccia con carabottino in teak e tenda
 Set completo di accessori bagno Colombo Nordic
 Nr 01 oblò a soffitto in acciaio inox
 Nr 01 aspiratore 24V

Starboard Guest Head :

Wood furniture lockers and shelves
 Ceramic sink with hot-cold water mixer
 Front mirror
 24V Ceramic electric toilet Planus Smart
 Ceramic bidet Planus Smart with hot-cold water mixer
 Set of bathroom fittings Colombo Nordic
 Led ceiling lighting
 Nr 01 stainless steel opening porthole
 Large separate shower with glass door
 Nr 01 blower 24V

Crew Quarter :

Access from hatch on bow with stairs
 Two bunk beds with mattresses and pillows
 Wood wardrobe
 Bedside led light
 Led ceiling lighting
 Stereo predisposition with two sound speakers

Crew Head :

24V Ceramic Planus Smart electric toilet with integrated bidet water jet
 Ceramic sink with hot\cold water mixer
 Front mirror
 Led ceiling lighting
 Shower with teak grating and curtain
 Complete set of bathroom fittings Colombo Nordic
 Nr 01 ceiling stainless steel opening porthole
 Nr 01 blower 24V

8.1 INTERNI PONTE PRINCIPALE

Salone :

Salotto a C e tavolino da fumo
 Mobile TV
 TV led 46"
 Impianto stereo Sony
 Illuminazione a led a soffitto
 Libreria
 Mobile organizzato con mensole e/o cassetti
 Scala accesso ai ponti inferiore e superiore con luci cortesia led
 Quadro elettrico principale gestione corrente di bordo
 Scala accesso a fly-bridge
 Scala accesso a zona notte

Cucina :

Cucina attrezzata con mobili e pensili in legno laccato
 Piano di lavoro in corian/okite
 Lavastoviglie Bosch
 Frigorifero/freezer Bosch
 Forno combinato Bosch
 Piano cottura vetroceramica 4 fuochi Bosch
 Cappa aspirazione fumi Bosch
 Illuminazione led a soffitto

Zona pranzo :

Tavolo e sedute tipo panca (6 persone)
 Illuminazione led a soffitto

8.1 MAIN DECK INTERIOR

Salon :

C shape sofa with coffee table
 Wood furniture for TV
 46" led TV
 Sony stereo music system
 Led ceiling lighting
 Wood bookshelf
 Wood furniture organized with drawers and/or shelves
 Wood stairs to upper deck and lower deck with courtesy led lighting
 Main electric panel with selectors and load factor indicators
 Wood stairs to fly-bridge
 Wood stairs to lower deck

Galley :

Complete organized galley wood lacquered furniture
 Corian/Okite counter top
 Dishwasher Bosch
 Refrigerator/freezer Bosch
 Multifunction oven Bosch
 Four burners ceramic cook-top Bosch
 Exhaust fan for cook-top Bosch
 Led ceiling lighting

Dining area :

Dining area with wood table and benches (6 people)
 Led ceiling lighting

Plancia di comando :

Illuminazione led a soffitto

Illuminazione led notturna

Consolle attrezzata con tutti gli strumenti principali :

- Controlli elettronici motori (acceleratori e invertitori)
- Pannelli di controllo start/stop motori
- Chart-plotter Gps display Raymarine serie eS127
- Radar display Raymarine serie eS127 (antenna OA 4kW)
- Pilota Automatico Raymarine serie p70R
- Angolo di barra Raymarine serie p70RS
- Tridata con sensori Speed, Depth, Temp., Raymarine serie i70s
- AIS650 and AIS100 Raymarine
- Vhf Raymarine serie 260
- Bussola Ritchie
- Comandi Stabilizzatori
- Comando faro orientabile
- Joystick elica direzionale di prua

Indicatori livello : gasolio principale, gasolio giornaliero, acqua dolce, acque grigie/nere

Indicatori pressione : olio motori, olio invertitori

Indicatori temperatura : acqua motori, olio motori

Pannello di comando interruttori luci navigazione

Pannello di comando pompe di bordo

Pannello di comando pompa travaso gasolio serbatoio giornaliero

Pannello di comando impianto estinzione incendio sala macchine

Orologio, Barometro, Igrometro

Main Helm Station :

Led ceiling lighting

Led night ceiling lighting

Main dash board organized and equipped with :

- Engines and gears station
- Start and stop emergency control
- Chart-plotter Gps display, Raymarine eS127
- Radar display, Raymarine eS127 (OA 4kW antenna)
- Automatic Pilot Raymarine p70R
- Rudder Angle indicator Raymarine p70RS
- Tridata with speed log and temp. indicator Raymarine i70s
- AIS650 e AIS100 Raymarine
- Vhf Raymarine 260
- Compass Ritchie
- Stabilizer controls
- Searchlight control
- Bow thruster control

Level indicators : main fuel, day-tank fuel, fresh water tank, grey and black water tank

Oil Pressure indicators : engines and gears

Temperature indicators : engines water, engines oil

Navigation lights control panel

Pumps control panel

Day-tank transfer pump control panel

Engine room fire-fighting control panel

Clock, Barometer, Hygrometer

9.0 ESTERNI

Ponte Principale :

Ampia piattaforma di poppa con calpestio in teak
Accesso a bordo da passerella elettro-idraulica a scomparsa
Cancellini di poppa vetroresina
Divano pozzetto con ampio tavolo in teak e tre sedie
Porta scorrevole ingresso in acciaio inox e cristallo 10mm grigio
Illuminazione a led per ciellini e camminamenti laterali
Corrimano in acciaio inox

Fly-bridge :

accesso da scala esterna e interna del ponte principale
Seconda stazione di governo attrezzata con ripetizione strumenti
Spazioso ponte allestito con grande divano a "C" e tavolo in teak
Piccola cucina attrezzata con : lavelloinox, frigobar 60lt, piano cottura
Bosch vetroceramica 2 fuochi

9.0 EXTERIOR

Main Deck :

Big teak swimming platform Aft
Access from quay with an hydraulic retractable gangway
Glass-fibre safety transom gates
Cockpit sofa with large teak table and three chairs
Sliding glass 10mm gray and stainless steel door
Led lighting on ceiling and sides
Stainless steel hand rails

Fly-bridge :

Access from main deck by interior and exterior stairs
Second Helm station with instruments repeaters
Large deck with a big "C" sofa and teak table
Small galley complete of : stainless steel sink, mini-bar 16USgal, 2 burners
Bosch ceramic cook-top

Note legali

Questo documento non costituisce in qualsiasi modo offerta con valenza contrattuale per la vendita di imbarcazioni del cantiere a persona o società.

Tutte le informazioni contenute nel presente documento, ivi compreso senza limitazione dati tecnici, prestazionali e disegni, sono meramente indicative e riferite a modelli standard di imbarcazioni e navi del cantiere in versione europea. Le uniche indicazioni tecniche o descrizioni valide sono quelle relative alla specifica imbarcazione o nave che sarà oggetto di acquisto. Le uniche indicazioni contrattualmente valide per il compratore sono contenute nel contratto di vendita. Questo documento si basa sulle informazioni disponibili al momento della sua pubblicazione. Malgrado l'impegno posto ad assicurare la maggior accuratezza possibile, le informazioni in esso contenute possono non coprire tutti i dettagli e le modifiche intervenute, o descrivere caratteristiche non presenti, ovvero non prevedere tutte le ipotesi che potrebbero verificarsi. Il cantiere si riserva in qualsiasi momento il diritto di modificare i propri prodotti, nonché di sostituire il produttore e/o fornitore di ogni componente e/o impianto a causa di modifiche, miglioramenti, disponibilità della fornitura, modifiche normative e/o regolamentari, tecnologiche o di know-how, in ogni caso qualsiasi modifica sarà di qualità equivalente o superiori rispetto a quanto previsto nel presente documento. Eventuali illustrazioni, fotografie, schemi ed esempi mostrati nel presente documento sono intesi unicamente ed esclusivamente ad illustrare il testo e non hanno alcun valore impegnativo. A causa delle caratteristiche di ciascuna imbarcazione, il cantiere declina ogni responsabilità per l'uso effettivo in base alle applicazioni illustrate.

Il presente documento e il suo contenuto non possono essere copiati o riprodotti e non possono essere modificati, sostituiti o alterati, in tutto o in parte.

Del presente documento ne è vietata la vendita.

Le immagini possono contenere prodotti o accessori e configurazioni opzionali, quindi non necessariamente rispettano la versione standard.

Legal notes

This document shall not in any way represent a contractual offer for the sale of the site's boats to any people or entities.

The information in this document – there including, without any limitations, technical and service data and drawings – is merely indicative and referred to the standard models of European boats and ships at the building site. Technical indications or descriptions are valid only if they refer to the specific boat or ship being purchased. The purchaser's only contractually binding indications are given in the sales contract. This document is based on the information available upon its publication. Despite all efforts to guarantee the highest accuracy possible, the information herein contained may not cover all the details and changes implemented, describe any characteristics not present, or include all the cases that might occur. The site shall reserve the right to change the products in any moment and to replace the manufacturer and/or supplier of any single component and/or system due to changes, improvements, available supplies, regulatory and/or legal, technological and technical modifications. In any case, all changes shall bear equal or higher quality features compared to those given in this document. Any possible illustrations, pictures, schemes and examples in this document are exclusively meant to illustrate the text and they are not binding. Due to the peculiar characteristics of each single boat, the site shall accept no responsibility for real use based on the applications shown.

This document and its content may not be copied or reproduced and they cannot be changed, replaced or altered in full or in part.

This document may not be sold.

Pictures may show optional products, accessories and configurations. Hence, they do not necessarily feature a standard version.